

Ideen für Deine Zukunft!



Tag der Berufsorientierung

mit 9 interessanten Referentinnen und Referenten

26. Februar 2022
an der Schule Marienau

Programmablauf

- 08.45 - 09.00 h Eröffnung und Vorstellungsrunde im Festsaal
- 09.10 - 09.55 h 1. Gesprächsrunde
- 09.55 - 10.15 h Frühstückspause
- 10.20 - 11.05 h 2. Gesprächsrunde
- 11.15 - 12.00 h 3. Gesprächsrunde
- 12.10 - 12.30 h Gemeinsamer Abschluss im Festsaal
- ca. 12.40 Uhr Gemeinsames Mittagessen in der Cafeteria

Organisatorischer Hinweis:

In der 1. Stunde findet für die teilnehmenden Klassen (10 - 12) kein Unterricht statt.
Das erste Frühstück wird etwas verlängert.

Referent/ -in



Berufliche Tätigkeit

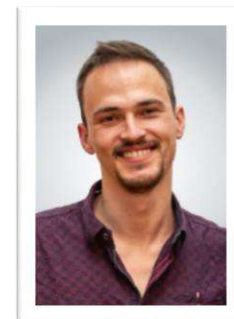
Dennis Vilovic

Internationaler Regierungsberater (bis 2016)
Startup Gründer / CEO
Wirtschafts- und Sozialwissenschaften (Leuphana
Universität Lüneburg)
Troop Travel, Inc. (Madrid, Spanien)

Ich bezeichne mich als einen globalen Bürger.
Nachdem ich 12 Jahre als Regierungsberater in Kro-
atien, Syrien, Jordanien u. a. gearbeitet habe,
wechselte ich 2016 den Sektor und gründete ein
Technologie Startup in Spanien. Heute sind wir ein
schnell-wachsendes globales Startup, welches von
wichtigen Investoren in den USA gefördert wird.
In meiner Präsentation werde ich meine Erfahrun-
gen in den Sektoren und wie ich dazu kam teilen.

Raum

EK1



Malte Hinrichs

Motion Designer
btf GmbH (Bildundtonfabrik)
BA, Integrated Design

Motion Design umfasst eine Vielzahl unterschiedli-
cher Aufgaben im Bereich von Film-, Fernseh-,
Game- sowie Kunstprojekte sowie Entwicklung visu-
eller Gestaltungskonzepte. Die Gestaltungsaufgaben
umfassen die Umsetzung von 2D & 3D Animationen
für Motion Graphics, Main Title, UI Design, Infogra-
phics, Mediales Szenenbild, Musik Performances, On
Air Design, uvm.

Derzeit gestalte ich bei der btf verschiedene Fern-
sehshows und Serien.

EK 2



Sonja Boithtling

Justitiarin (Volljuristin)
Studium Rechtswissenschaften
Landvolk Niedersachsen Kreisverband Celle e.V. und
Hannover

Die Kreisverbände nehmen in Niedersachsen die kul-
turellen, sozialen wirtschaftlichen und steuerlichen
Interessen der Mitglieder (Landwirte) sowie land-
wirtschaftliche Interessen wahr.

Ich kümmere mich um verschiedene rechtliche Fra-
gestellungen rund um ihre Interessen.

BB 4

Referent/ -in



Berufliche Tätigkeit

Emilia Erber

Studentin für Pädagogik, Gender Studies
Einjähriger Freiwilligendienst mit der *Aktion Sühnezeichen Friedensdienste* in einem sozialen Projekt in Antwerpen, Belgien

Ich möchte mit euch über Möglichkeiten und meine Erfahrungen während eines Freiwilligendienstes sprechen, sowie darüber worauf ihr bei der Entscheidung für ein FSJ achten solltet.



Johannes Boithling

Dipl.-Wirt.-Ing. Maschinenbau
Führungskraft, Senior Manager und Leiter Geschäftsfeld „autonomous mobility“ bei der P3 automotive GmbH

TU Braunschweig und Chalmers University of Technology Göteborg

Die Welt der Technologie- und Unternehmensberatung ist dynamisch und abwechslungsreich. Tagtäglich gilt es, mit technischer Akribie und wirtschaftlichem Fokus individuelle Kundenlösungen mit strategischem Weitblick zu entwickeln. Wir arbeiten in Projekten und beraten unsere Kunden auf nahezu allen Ebenen und Bereichen in global agierenden Unternehmen der Maschinenbau-, Luftfahrt-, Telekommunikations- und Automobilindustrie.

Entsprechend vielfältig sind unsere Aufgaben



Florian Richter

Student *und* Requirements Engineer im Bereich ALM Application Administration
Hörakustiker *und* Medizintechnik (Biomedical Engineering)
Hochschule für angewandte Wissenschaften Hamburg (HAW) *und* Sysmex Europe GmbH

Vom Realschulabschluss zum Vollzeitstudenten, im Bereich Medizintechnik, mit Werkstudententätigkeit in einem der führenden Unternehmen in der Hämatologie.

Wie ich dort gelandet bin, wo ich jetzt bin, erfahrt ihr von mir am 26.02.2022.

Raum

BIB

Referent/ -in



Berufliche Tätigkeit

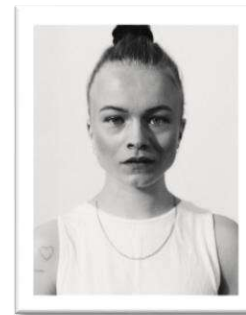
Florian Timmen

Dipl.-Ing. Bauingenieurwesen
Tragwerksplaner / Statiker / Bauingenieur
panta ingenieure GmbH in Hamburg

Planung von Gebäuden, Brücken, Baugruben, so dass diese über eine lange Zeit standsicher sind. Die Herausforderung besteht darin, die Wünsche des Bauherrn mit den Möglichkeiten des Grundstücks, des Kostenrahmens, des Architekten und anderen Planungsbeteiligten zu einem sinnvollen Gesamtbild zu vereinen.

„Ein Gebäude, welches optisch ansprechend ist, den nächsten Herbststurm aber nicht übersteht, hilft niemandem.“

BB 1



Tomma Oeljeschlager

Selbständig im Bereich Brand Marketing & Communications, sowie als Yoga-Lehrerin

Hey Honey Yoga & Roots Yoga Studio
BA Markenkommunikation & Werbung (Hamburg)

Zusammen mit meinen Schwestern arbeite ich für unser Yoga & Activewear Label Hey Honey Yoga im Bereich PR, Marketing, Brand-Communication sowie Social Media. Zudem unterrichte ich seit mehreren Jahren in Hamburg Yoga.

Raum

BB 3

BB 2



Merlin Schmischke

Geschäftsführer International Carrier Consult GmbH/Airxelerate (Hannover, Berlin)

Diplom BWL, Schwerpunkt Touristik und Marketing
Aktuell: Vermittlung von Flugzeugen zwischen Reiseveranstaltern, Firmen und Airlines, Aufbau einer Start-up IT Firma

Vorher über 10 Jahre diverse Leitungspositionen im kommerziellen Bereich von Airlines (u.a. Air Berlin und Eurowings) insbesondere in der Schnittstelle zur Touristik (Revenue Management, Sales, Marketing, Distribution, Systems, etc.)

EK 4